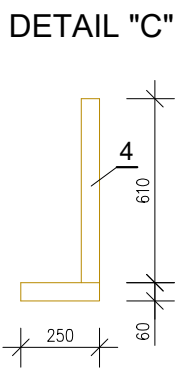
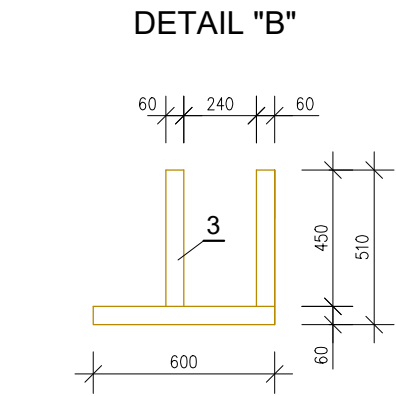
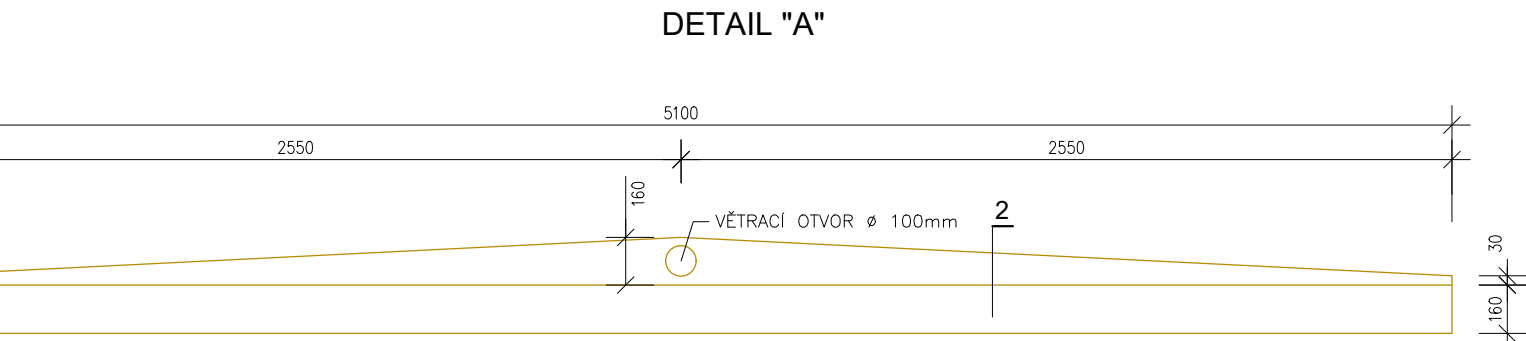
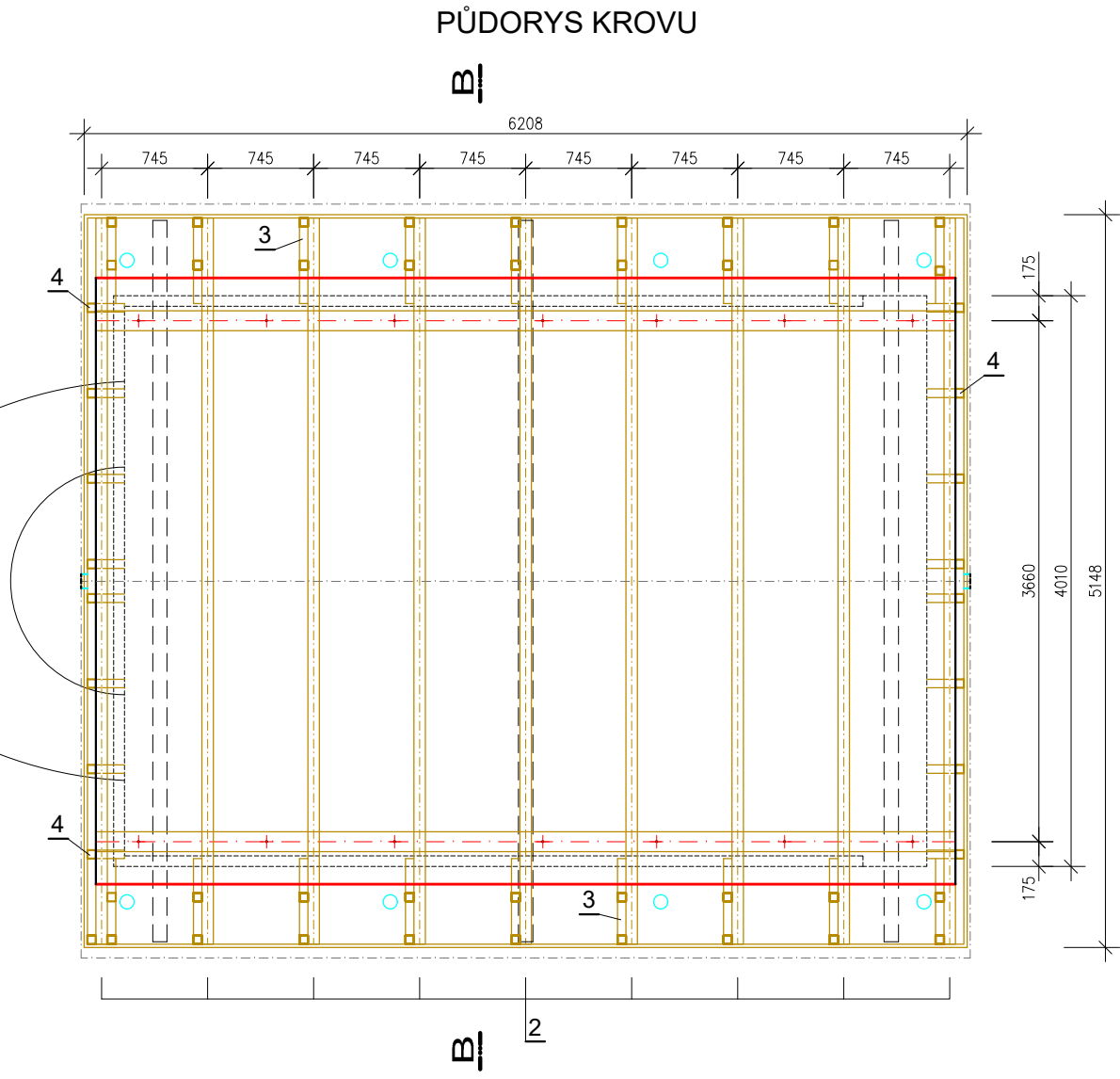


TABULKA PRVKŮ PRO JEDEN OBJEKT KROVU (bez rezervy)

Číslo prvku	Název prvku	Profil	Délka	Počet kusů	Délka celkem	Poznámka
1	Pozednice	140/100	6,04m	2	12,08m	PRVEK BUDE OSAZEN NA ŠROUBOVICE ø16mm UKOTVENÉ V ŽB KONSTRUKCI STŘECHY
2	Krokev	80/160	5,10m	18	91,80m	ÚPRAVA – viz. DETAIL "A"
3	Hranolek	60/60	2*0,45+0,60m	18	27,00m	viz. DETAIL "B"
4	Hranolek	60/60	0,60+0,25m	16	13,60m	viz. DETAIL "C"

PLOCHA STŘECHY: 33,15m<sup>2</sup>  
CELKEM 2 OBJEKTY



- POZNÁMKA:
- SVISLÝ PRVEK 4 BUDE DÉLKOVĚ UPRAVEN DLE SPÁDU BEDNĚNÍ KROVU
  - VEŠKERÉ SPOJE BUDOU PROVEDENY DLE ZYVYKLOSTI DODAVATELE (TESAŘSKÉ SPOJE, SPOJOVACÍ ŮHELNIKY, SPOJOVACÍ DESKY, HŘEBY)

BETON C25/30

Zodpovědný pracovník	Vypracoval		
Ing. Milan Bartolšic	Ing. Jan Varadinec		
Investor: Povodí Moravy, s.p., Dřevařská 11, 60200 Brno		Kapusty 27, 690 06 Břeclav IČO 60710063, DIČ CZ60710063 tel.: 519 333 689, email: aqc@wo.cz	
Akce:		Formát	
Jez Olomouc - oprava strojovent (fasáda a zastřešení)		Datum	červen 2020
Příloha: S001 – OPRAVA ZASTŘEŠENÍ DVOU STROJOVEN VÝKRES KROVU		Číslo stavby	
		Měřítko	Číslo přílohy
		1:50	D.1.1.b.3